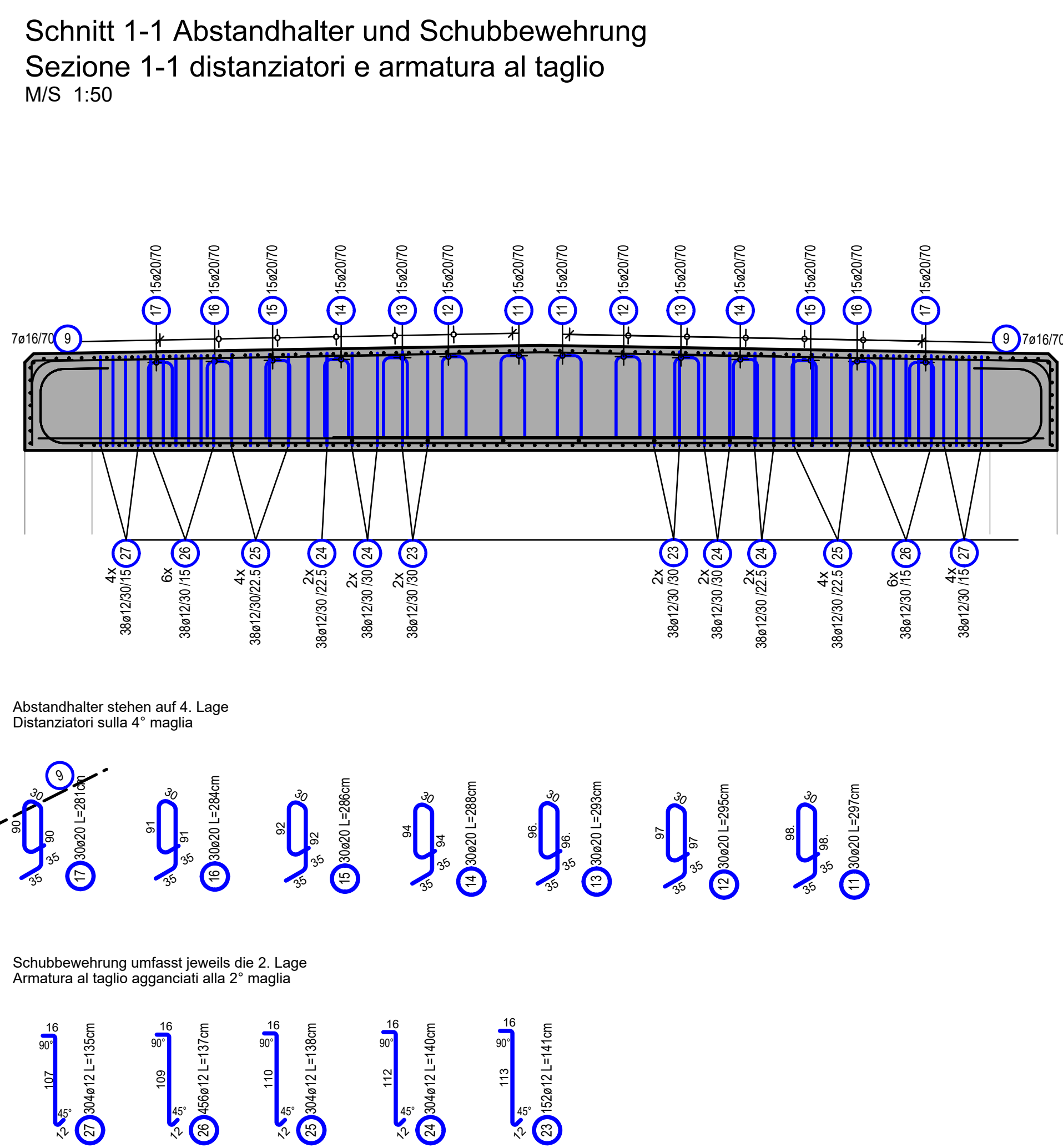
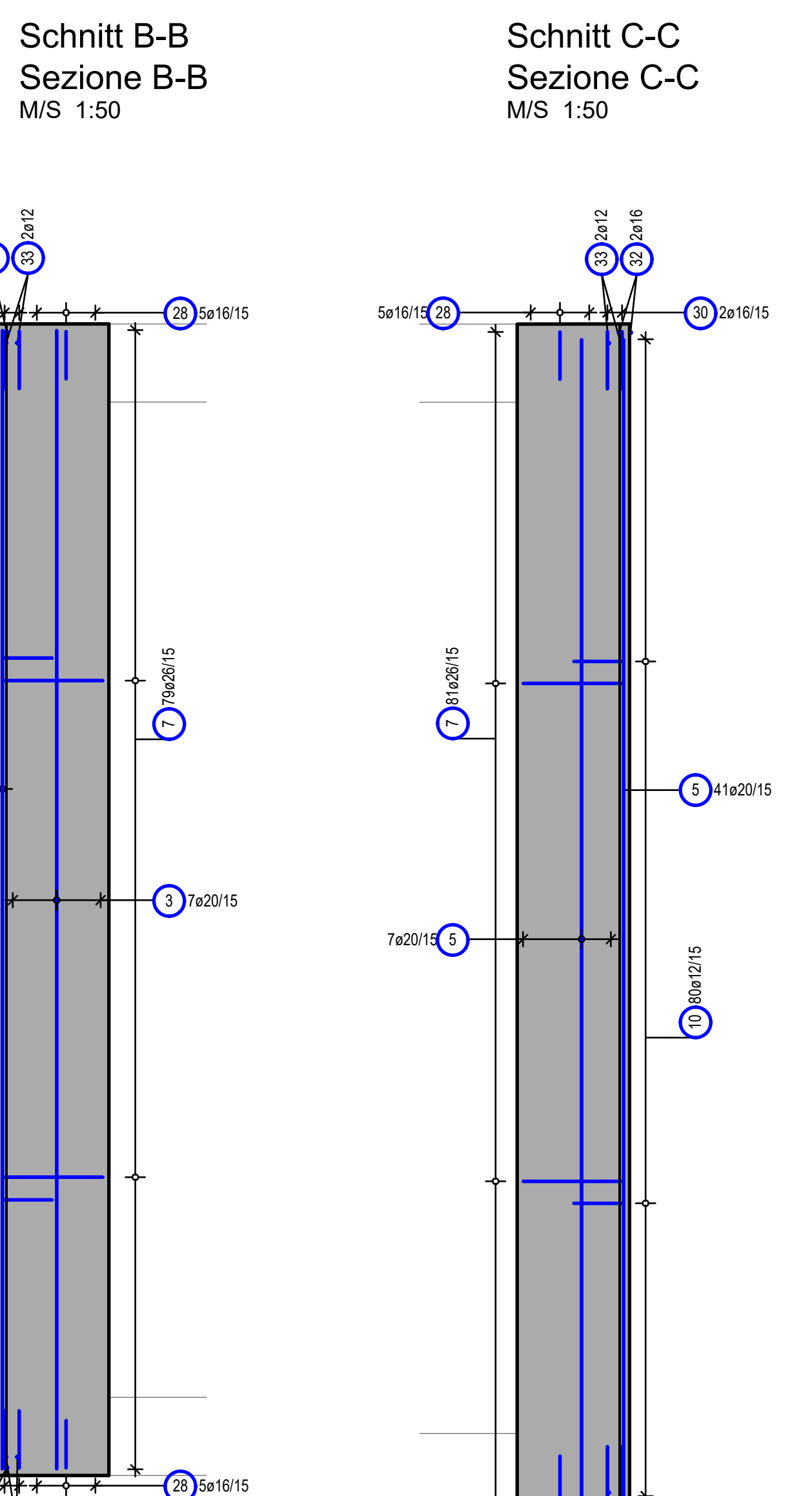
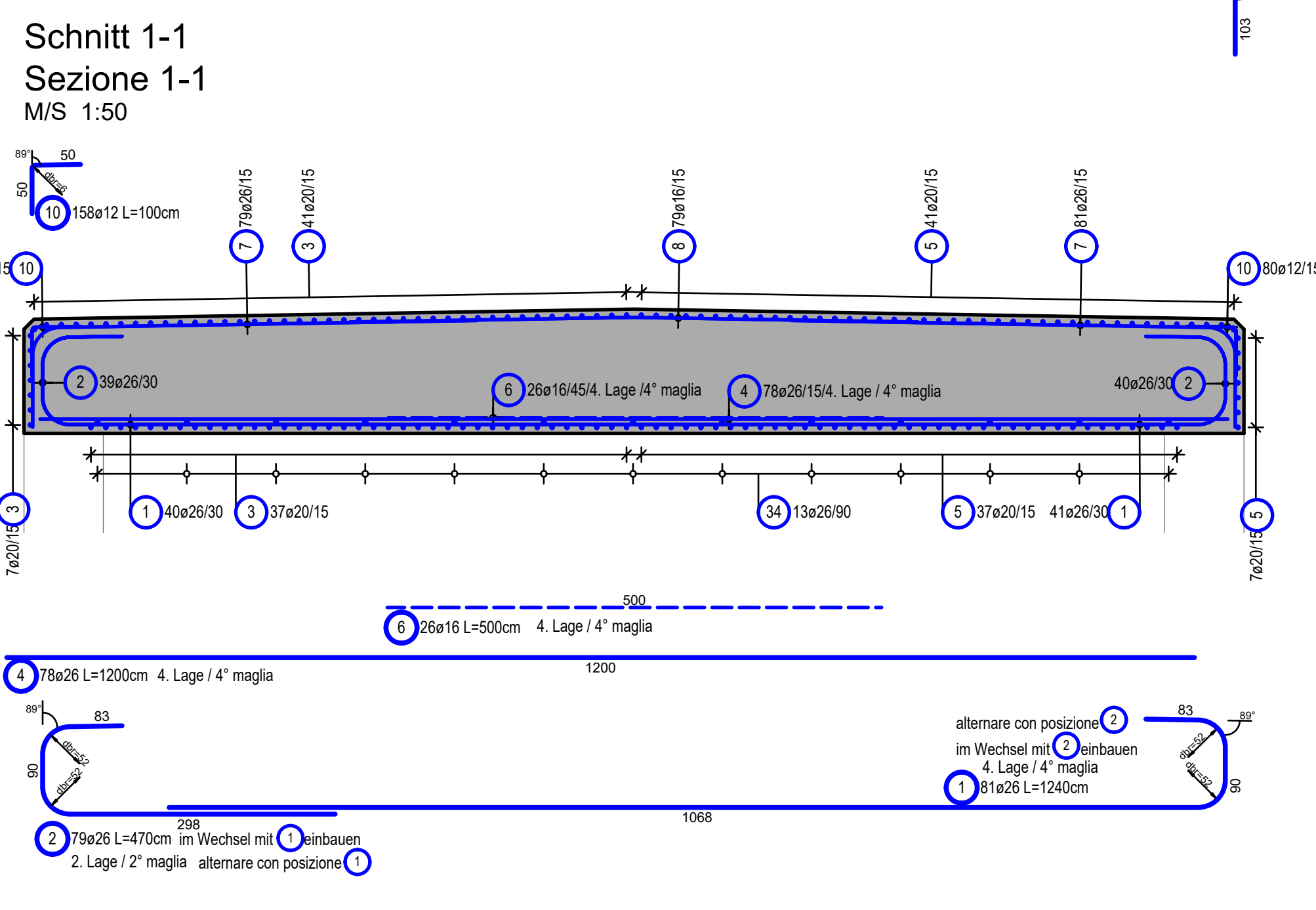
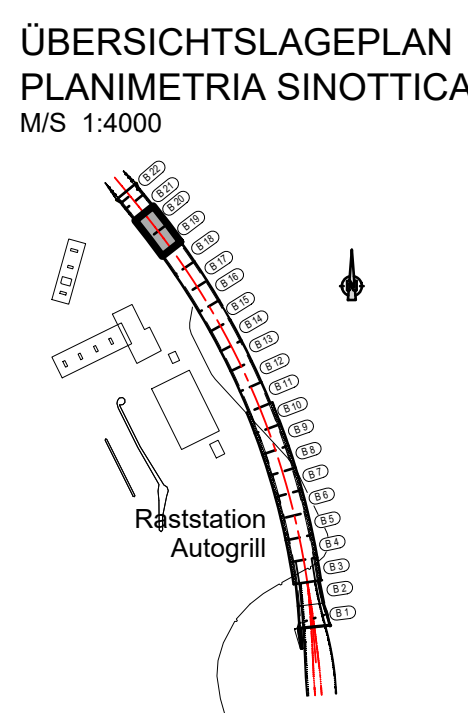




gitt für 1 Block / valido per 1 blocco					
Stabliste / tabella dei ferri					
Pos.	Stk	a	Einzel Länge lungh. singola	Gesamt Länge lunghezza totale	Masse
pos.	n.	[mm]	[m]	[m]	[kg]
1	81	26	12,40	1004,40	4186,94
2	70	30	12,40	868,00	1547,58
3	85	20	11,68	992,80	2402,25
4	78	26	10,00	936,00	3951,22
5	85	20	11,88	1008,10	2490,01
6	26	50	15,00	130,00	205,40
7	26	53	16,00	424,00	3687,85
8	79	16	5,75	454,25	717,72
9	14	36	11,60	162,40	256,59
10	158	12	1,00	158,00	140,30
11	30	20	2,97	89,10	220,08
12	30	20	2,95	86,50	218,60
13	30	20	2,90	87,00	217,00
14	30	20	2,88	85,40	213,41
15	30	20	2,86	85,80	211,93
16	30	20	2,84	85,20	210,44
17	30	20	2,81	84,30	208,22
18	152	12	0,98	152,00	133,63
19	152	14	-	281,60	340,74
20	160	16	-	336,40	531,51
23	152	12	1,41	214,32	190,32
24	304	12	1,40	425,60	377,93
25	304	12	1,38	419,52	372,32
26	456	12	1,37	624,72	554,75
27	304	12	1,35	410,40	364,44
28	20	16	1,32	26,40	41,71
29	4	16	1,20	4,80	7,58
31	4	16	1,20	4,80	7,58
32	4	16	1,25	48,60	76,19
33	4	16	12,15	48,60	43,76
34	13	36	11,68	151,84	632,87
Gesammasse / peso totale [kg]					24996,26

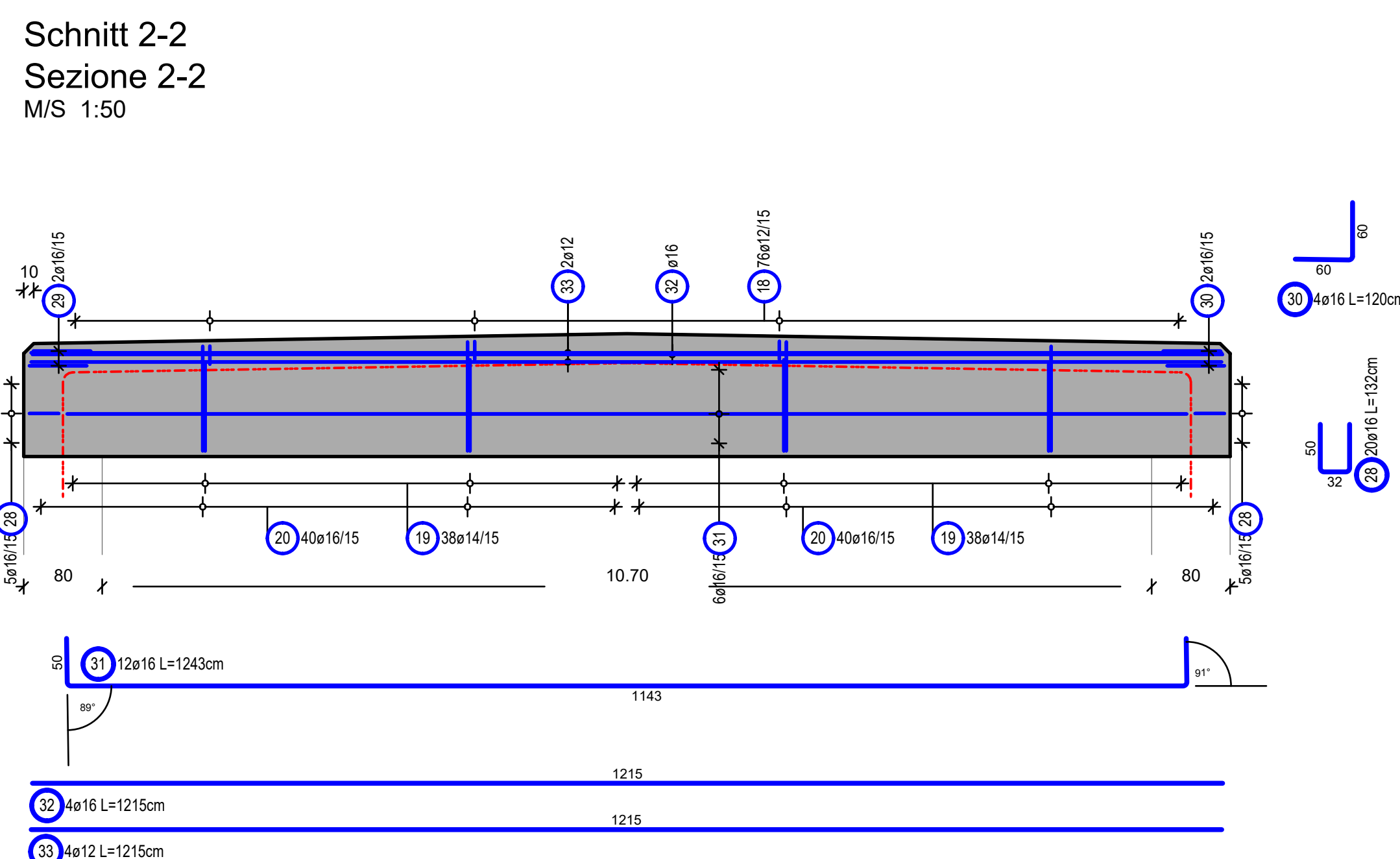


The diagram shows a U-shaped production line with 10 workstations. The stations are numbered 1 to 10. Station 10 is highlighted in red and contains the number 152414. The stations are arranged in a U-shape, with stations 1-5 on the left, 6-10 on the right, and station 10 at the bottom.

Form Pos.	Anzahl Q13	Länge Lungeheuze [mm]	Länge Einbaulänge Lungeheuze [mm]	Länge Overall Lungeheuze [mm]
19.1	8	88	190	1020
19.2	15	87	189	3008
19.3	16	86	188	3024
19.4	15	85	187	2995
19.5	16	84	186	2976
19.6	16	83	185	2960
19.7	15	82	184	2944
19.8	16	81	183	2928
19.9	16	80	182	2912
19.10	16	79	181	2896

Summe Lungeheuze / Summe der Längen = 281.600 mm

		160r 16		
				
Form Pos.	Anzahl Q	Länge Lunghezza [m]	Länge Lunghezza [m]	Länge Lunghezza [m]
20.1	12	155	215	2580
20.2	16	154	214	3424
20.3	16	153	213	3408
20.4	16	152	212	3392
20.5	16	111	211	3276
20.6	16	150	210	3260
20.7	16	109	209	3244
20.8	16	108	208	3228
20.9	16	107	207	3212
20.10	16	106	206	3206
20.11	4	105	205	820



BAUSTOFFE MATERIALI					
	BETONGÜTE/EXPOSITIONSKL. CALCESTRUZZO/CLASSE D'ESP.	KONSTENZENKL. LAVORABILITÀ	GRÖSSTKORN DMM. MAX. AGGR.	STAHLGÜTE ACCIAIO	BETONDECKUNG COPRIFERRO
Decke B19-B20, Soletta B19-B20	C30/37 XC3/XD1/XF2/XA1	S3	dgr 32mm	B450C	5,0cm

[illegible]

AUTONOME PROVINZ BOZEN - SÜDTIROL  GEMEINDE VARNHART
 PROVINCIA AUTONOMA DI BOLZANO  COMUNE DI VARNHART

Progetto/progetto:	<p>UMFAHRUNG VAHRN</p> <p>BAUARBEITEN OHNE ANSCHLUSS BRIXEN NORD</p> <p>CIRCONVALLAZIONE VARNA</p> <p>OPERE CIVILI SENZA COLLEGAMENTO BRESSANONE NORD</p>
--------------------	---

AUSFÜHRUNGSPROJEKT - PROGETTO ESECUTIVO

1	10.08.2018	Tabelle Materialien/ Tabella materiali	T. Ungerer	G. Fischmaler	G. Fischmaler
0	22.01.2016	1. Ausgabe / 1° edizione	G. Otti	R. Feldbacher	M. Roner
Rev.	Datum/data	Ausgabe, Änderungen / edizione, aggiornamento	erstellt/elaborato	geprüft/ esaminato	freigegeben/ approvato
Auftraggeber:			commitment		

AUTONOME PROVINZ BOZEN Ressort für Bauten Amt für Straßenbau Nord/Ost	PROVINCIA AUTONOMA DI BOLZANO Dipartimento ai lavori pubblici Ufficio tecnico strade nord/est
---	---

Dokumenttitel:	titolo del documento
TUNNEL RASTSTATION	GALLERIA AUTOGRILL
OFFENE BAUWEISE	GALLERIA ARTIFICIALE
DECKE B19 - B20	SOLETTA B19 - B20

BEWEHRUNG		ARMATURA	
		Maßstab/scala:	1:50

PLANUNGSGRUPPE	ILF-EUT	GRUPPO DI PROGETTAZIONE
c/o EUT Engineering GmbH Dantestraße 134, 39042 Brixen	Tel. +39 0472 272400 Email: info@eut.bz.it	c/o EUT Engineering srl Via Dante 134, 39042 Bressanone

		Plan Nr./tav. n.: <div style="text-align: right;">BV-S-228</div>
		Eintage Nr./allegato n.: <div style="text-align: right;">3-28</div>